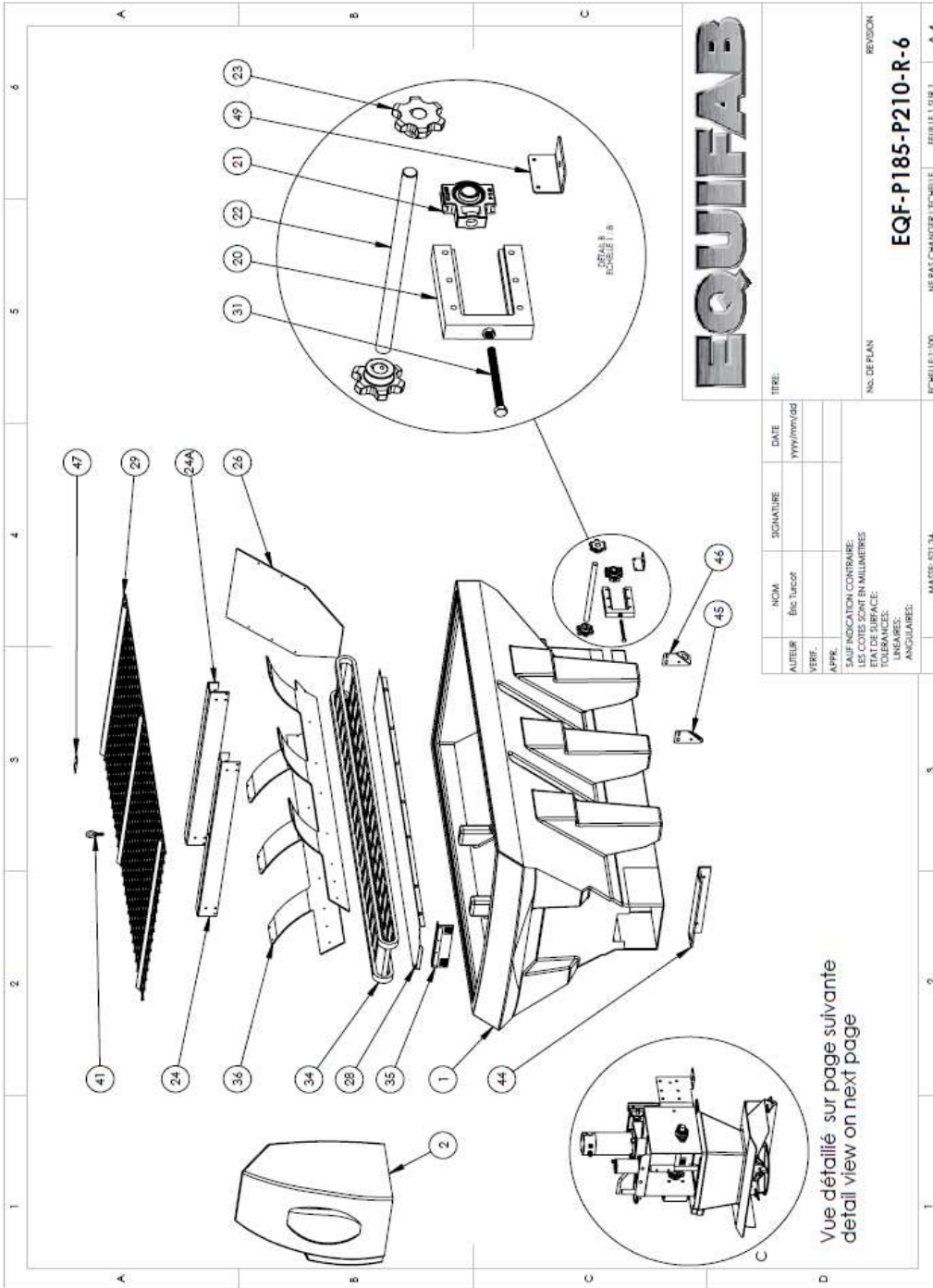


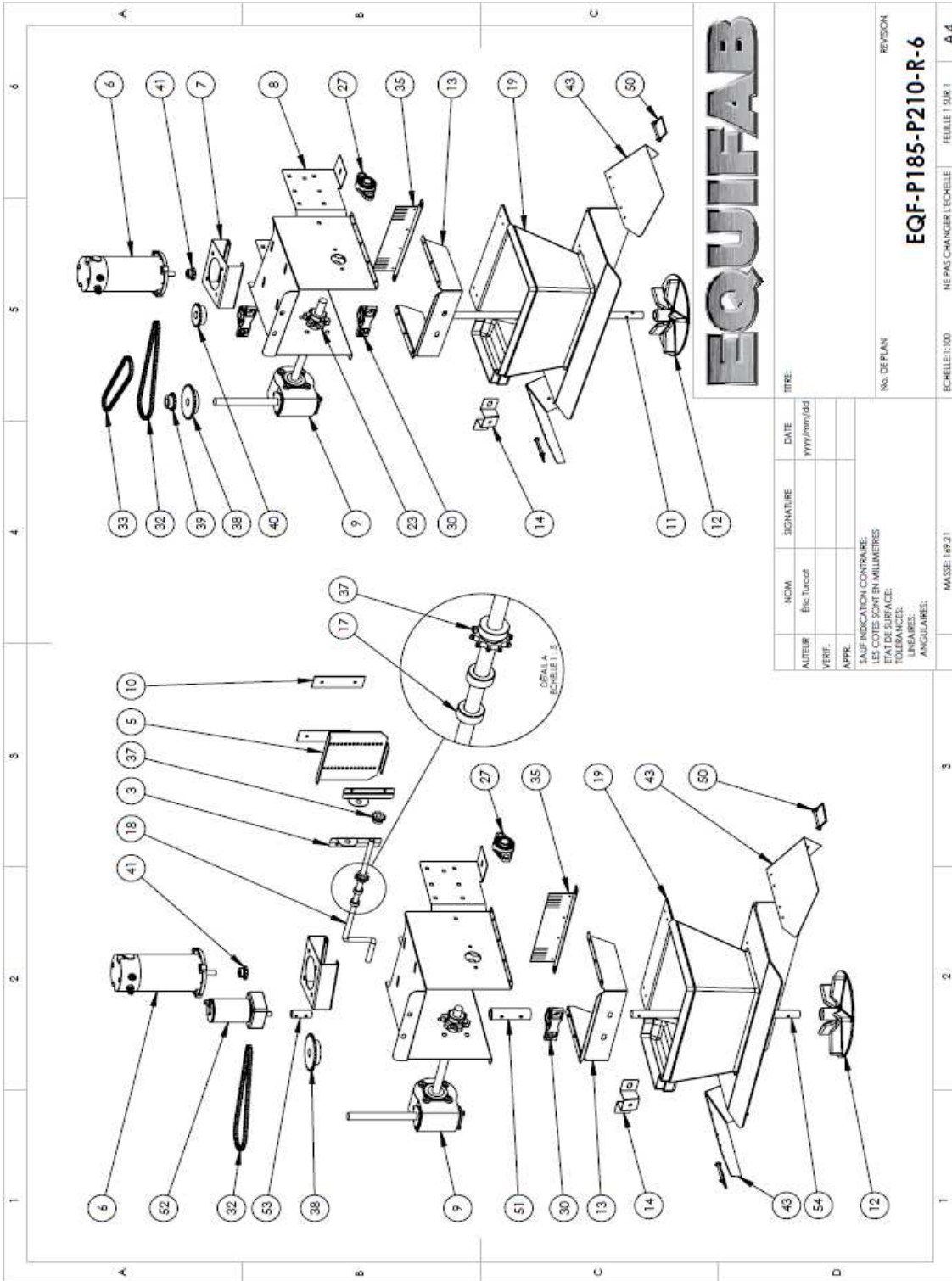
# EQUIFAB

1755 Janelle  
 Drummondville, Qc  
 J2C 5S5  
 Tel: 819-478-0352  
 Fax: 819-478-2484



# EQUIFAB

1755 Janelle  
 Drummondville, Qc  
 J2C 5S5  
 Tel: 819-478-0352  
 Fax: 819-478-2484



# EQUIFAB

TITRE:		DATE:	
AUTEUR:		SIGNATURE:	
VERIF.:		DATE:	
APPR.:		YYY/MM/DD	
SAUF INDICATION CONTRAIRE: LES COTES SONT EN MILLIMÈTRES ÉTAT DE SURFACE: TOLERANCES: ANGLES:			
NO. DE PLAN:		REVISION:	
EQF-P185-P210-R-6			
ÉCHELLE: 1:100		NE PAS CHANGER L'ÉCHELLE	
MASSE: 189.21		FEUILLE 1 SUR 1	
		A4	



1755 Janelle  
 Drummondville, Qc  
 J2C 5S5  
 Tel:819-478-0352  
 Fax: 819-478-2484

COMPOSANTES D'ÉPANDEUR EN POLY. / POLY SANDER PARTS BREAKDOWN. (P185-P210)

ITEM	DESCRIPTION	Part #
1	Cuve en polyéthylène / Polyethylene hopper	P001
2	Couvert de motorisation / Rear cover	P002
3	Glissière de la porte droit / Door slide right	PS003
4	Glissière de la porte gauche / Door slide left	PS003
5	Porte / Gate	PS005
6	Moteur / Motor	PS006
7	Support du moteur / Motor support	PS007
8	Support arrière / Rear support (en st/st) # P008A (en poly)	P008
9	Boîtier d'engrenage / Gear box	PS009
10	Glissières en UHMW / UHMW glidders	P010
11	Arbre d'épandage / Spinner shaft	PS011
12	Disque d'épandage / Spinner disc Stainless	PS012-ST
12	Disque d'épandage / Spinner disc HDPE	PS012
13	Support de chute / Chute support	P013
14	Support pour couvert / Lid support	P014
17	Collets / Shaft collars sold <b>in pair</b>	PS017
18	Tige de la porte / Door handle	PS018
19	Chute / Chute	P019
20	Glissières des tensionneurs / Take-up holder	PS020
21	Roulements de tension / Take-up bearings	PS021
22	Arbre du convoyeur / Conveyor shaft	PS022
23	Roues dentées pour convoyeur / Conveyor sprockets	PS023
24+24A	Barre transversale / Cross member	P024
25	V inversé / Inverted V ass'y	P025
26	Déflexeur avant / Front deflector	P026
27	Flange bearing/ Roulement appliqué	P027
28	Plancher du convoyeur / Conveyor floor	P028-8
29	Grillage / Top screen	P029-8
30	Roulement à palier / Pillow block	PS030
31	Tige d'ajustement / Adjustable rod	PS031
32	Chaîne moteur / Motor chain	PS032
33	Chaîne d'épandage / Spinner chain	PS033
34	Chaîne de convoyeur / Conveyor chain	PS034-8
35	Balais / Wipper sold in pair	PS035
36	Déflexeur de côté / Side deflector	P036
37	Engrenage de la porte / Door sprocket	PS037
38	Engren. entraîné par le moteur / Motor driven sprocket	PS038
39	Engren.d'entraînement pour l'épandage / Drive spkt. for spinner	PS039
40	Engren.entraîné pour l'épandage / Driven sprocket for spinner	PS040
41	Engrenage moteur / Motor sprocket	PS041
43	Déflexeur de chute / chute deflector	PS043
44	Ancrage /Stopper for poly spreader	P044
45	Attache de stabilisation/ stabilisator attachment	P045
46	Attache de stabilisation/ stabilisator attachment	P046
47	Plaque 2" x 4" inox/ Plate 2" x 4" stainless	PS047
49	Plaque d'encrage/ ancor plate	P049
50	Goupille de déflexeur- lock pin for deflector	PS050
51	Acouplement de caoutchou/ Rubber coupling	PS051
52	Moteur d'épandage/ Spinner motor	PS052
53	Bout d'essieu / Stub shaft	TG018
54	Arbre d'épandage moteur double / Spinner shaft dual motor	PS054